

# 浄水カートリッジの交換方法

初めて浄水カートリッジを取り付ける場合や、浄水カートリッジを取り替える際には、以下の手順に従って交換してください。

## 注意

- 浄水カートリッジを落とさないでください。  
※破損して満足な性能が得られない場合があります。
- 交換作業中は、必ずハンドルを閉じた状態で行ってください。  
※水があふれ出します。

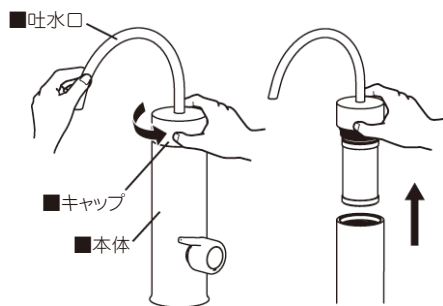
1 ハンドルを閉じます。



2 吐水口を押さえ、キャップを左に回し、本体から引き抜きます。

## 注意

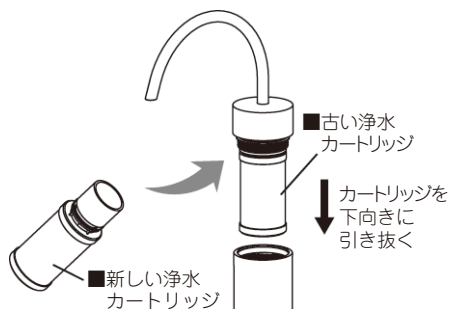
- シンクの上で行ってください。  
※少量の水がこぼれる場合があります。
- 固くて回らない場合は、ゴム手袋などすべり止めを使用し、回してください。



3 古いカートリッジを引き抜き、新しい交換用浄水カートリッジをキャップに差し込みます。

## 注意

- 浄水カートリッジの向きに注意してください。
- Oリング、パッキンにキズ・ゴミ等つけないようにしてください。  
※新しいカートリッジを取付時、Oリング部を水で濡らすと、差し込みし易くなります。  
※満足な性能が得られない場合があります。

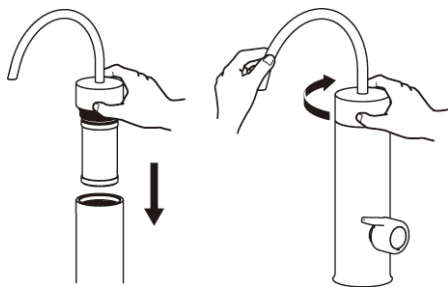
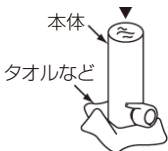


4

キャップに浄水カートリッジが取り付けられた状態で、本体に差し込み、吐水口を押さえ、キャップを右に止まるまで回します。

**注意**

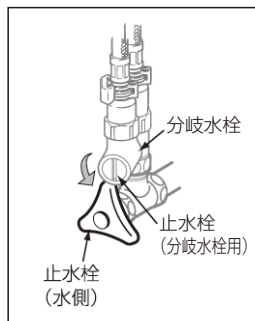
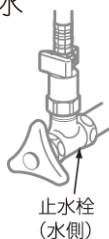
本体から水があふれますので、タオルなどを水栓の周りに巻くことをお勧めします。



5

水側の止水栓を左に回して流量を調節します。

※分岐水栓使用の場合は、分岐水栓側で流量を調節します。



分岐金具使用の場合

6

約1分間浄水を流して、接続部から水漏れが無いことを確かめます。

