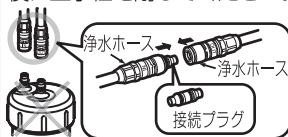


浄水カートリッジの交換方法

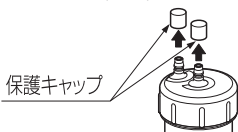
1. 水側の止水栓を右いっぱいに戻して閉じます。

2. 浄水カートリッジを取り出し、ワンタッチジョイントをカートリッジから取り外して取付ブラケットの切り欠きに引っ掛けておきます。

3. 製品に付属の接続プラグを浄水ホースに接続し、再び止水栓を開き水道水を通水し、ホース内を洗浄します。洗浄後、止水栓を閉じます。タッチレス水栓の場合は、センサーに手をかざして通水してください。洗浄後は再びセンサーに手をかざして止水した後に止水栓を閉じてください。

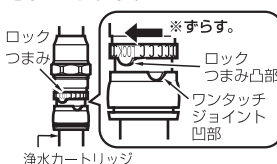


4. 新しい浄水カートリッジの保護キャップ(2コ)を外します。



5. ワンタッチジョイントをカートリッジに取り付けます。

6. ワンタッチジョイントのロックつまみを回し、凹部と凸部をずらしませぬ。



7. 浄水カートリッジを取り付けます。

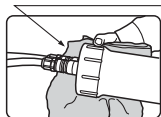
8. 止水栓を左に回して開け、元の位置に戻します。
(注)元の位置が分からない場合は、水の流量が約8L/毎分(約9秒で1L程度が流れる量)に止水栓を調整して下さい。

9. 約1分間浄水を流して、接続部からの水漏れがないことを確かめます。浄水カートリッジの水切れをよくするため、約10分間浄水を流しながら、浄水カートリッジを数回逆さにして中の空気を抜いてください。

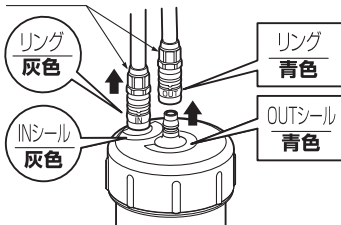
！ワンポイントアドバイス

使用中の止水栓の位置や閉じるまでの回転数などを記録して頂くと浄水カートリッジ交換後に止水栓を元の位置に戻すさいの目安になります。

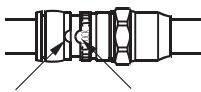
ぞうきんまたはタオル



ワンタッチジョイント



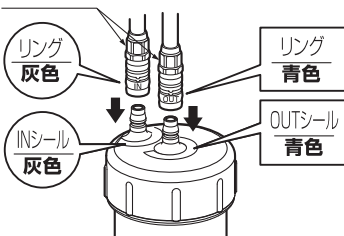
※接続プラグから外れない場合は、ワンタッチジョイントのロックつまみ位置を確認してください。



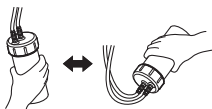
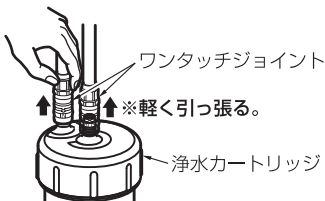
ワンタッチジョイント凹部とロックつまみ凸部を合わせる。

リングとシールの色を必ず合わせてください。

ワンタッチジョイント



※ワンタッチジョイントを軽く引いて、抜けないことを確認してください。



10. カートリッジ取付日、次回交換予定日(12ヶ月後)を記入してください。

※使用済みのカートリッジは各自治体の区分に従って処理をしてください。